

AM 100 Beschleunigungsaufnehmer



- Beschleunigungsaufnehmer für Schwingungs- und Wälzlagerzustandsmessung
- Heavy Duty Ausführung für Einsatz auch unter rauen Umgebungsbedingungen
- Mit M12 Anschlussbuchse zum Schutz gegen Nässe und Feuchtigkeit
- Edelstahlgehäuse
- Mit Gewinde M6 für Sensorbefestigung durch Anschrauben bzw. mittels Magnetfuss

Technische Daten:

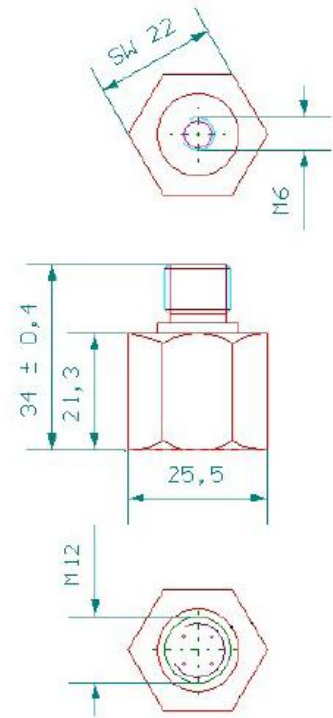
Sensorelement	piezoelektrischer Beschleunigungssensor (PZT/Shear)
Empfindlichkeit	100 mV/g +/-10%
Auflösung	0,001 g
Messbereich	max.50 g
Schockbelastung	max 5000 g
Frequenzbereich	0,5 - 10.000 Hz +/-3 dB (5.000 - 50.000 Hz für Spike-Energy-Messung)
Resonanzfrequenz	> 25 kHz
Versorgung	Konstantstrom 2 -10 mA; +18 bis 28 V DC
Arbeitstemperatur	-40...+120°C
Gehäuse	Edelstahl V4A
Abmessungen	6-kant SW22 Höhe ca. 35 mm
Befestigung	Gewinde M6
Masse	ca. 60 Gramm (ohne Kabel)
Versandgewicht	ca. 1kg, abhängig vom mitgeliefertem Zubehör
Stecker	4-pin M12 Pin 3: Versorgung / Signal Pin 4: Masse
Bestellnummer.	AM100.012.015

Zubehör:

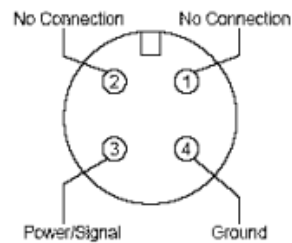
Anschlusskabel BNC 1,5 Meter,
Verlängerungskabel 5 Meter bzw. 10 Meter
Magnetfuss M6 flach



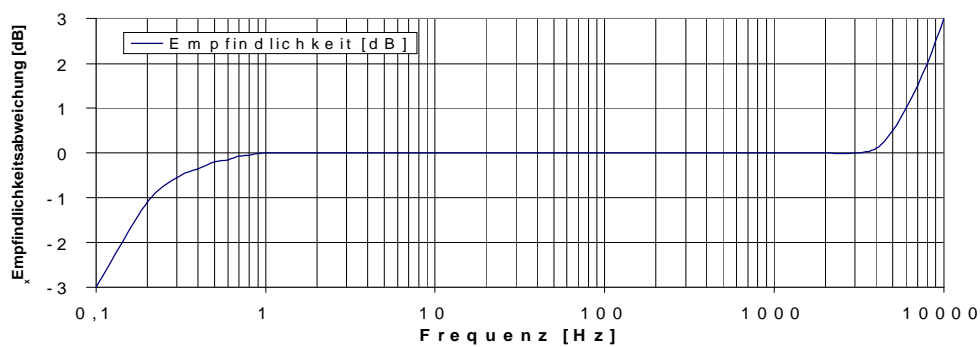
Abmessungen:



Pin-Belegung:



Frequenzgang (typisch):



IBIS GmbH

Reinheimer Str. 17
64846 Gross-Zimmern

Tel: 06071/42222

Fax: 06071/71707

<http://www.ibis-gmbh.de>

Email: info@ibis-gmbh.de