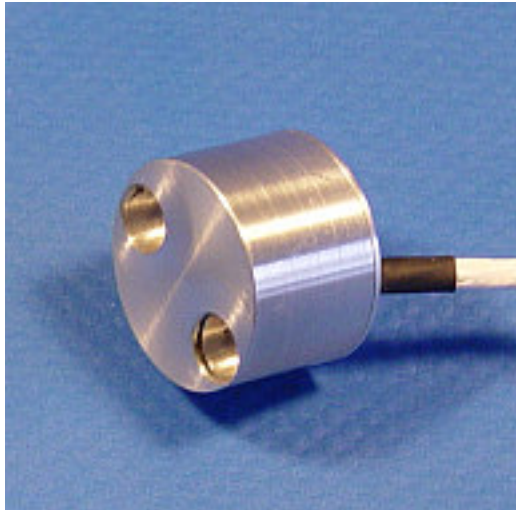


AI 100.201.010 Beschleunigungsaufnehmer



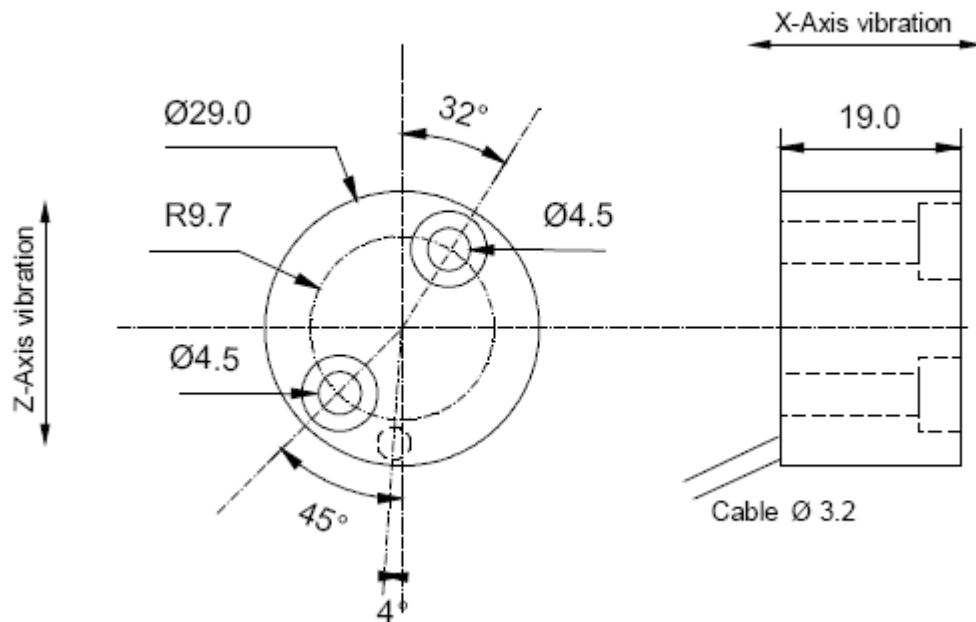
- Beschleunigungsaufnehmer mit 2 Messachsen für Schwingungsmessung- und Wälzlagerschwingungsmessung
- Heavy-Duty Ausführung für den Einsatz in Kühlschmiermittelumgebung
- festangeschlossenes Anschlußkabel
- PUR ummantelt
- Aluminium Gehäuse

Technische Daten:

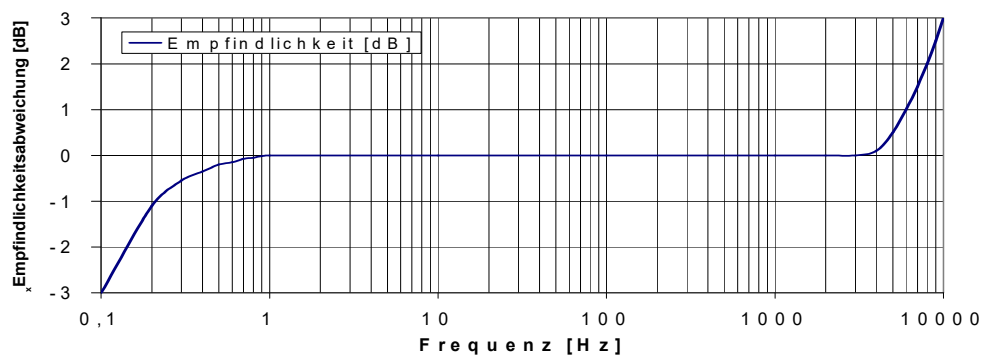
Sensorelement	2 piezoelektrischer Beschleunigungssensor (PZT/Shear)
Empfindlichkeit	100 mV/g +/-10%
Auflösung	0,001 g
Messbereich	max.50 g
Schockbelastung	max 5000 g
Frequenzbereich	0,5 - 10.000 Hz +/-3 dB (5.000 - 50.000 Hz für Spike-Energy)
Resonanzfrequenz	> 25 kHz
Versorgung	Konstantstrom 2 -10 mA; +18 to 28 V DC
Temperaturbereich	-40...+120°C
Gehäuse-Material	Aluminum
Abmessungen	Ø Durchmesser 29 mm Höhe 19 mm
Befestigung	2x Befestigungsbohrung für 2x M4 Schrauben
Masse	Ca. 35 Gramm (ohne Kabel)
Versandgewicht	Ca. 100 Gramm (mit 1 Meter Kabel)
Anschluss	Kabel geschirmt 4-adrig, PUR Ummantelung, Durchmesser Außen: ca. 3.2 mm Belegung: Weiss – Signal X-Achse Braun – Masse X-Achse Grün – Signal Z-Achse Gelb – Masse Z-Achse
Standard Kabellänge	Ca. 1 Meter: AI100.201.010 Andere Kabellängen auf Anfrage

AI 100.201 Beschleunigungsaufnehmer

Abmessungen:



Frequenzgang (typisch):



IBIS GmbH

Werner-von-Siemens-Str. 21
64319 Pfungstadt

Tel: (0)6157-949-370
Fax: (0)6157-949-100

www.ibis-gmbh.de
info@ibis-gmbh.de